

Sumori Premier 特別な暮らしを日常に。

デワホームが誇る最上級グレードのモデルハウスをお譲りいたします。

家庭用エアコンたったの一台で
全館空調できる超省エネ住宅

Good day today

1F PLAN

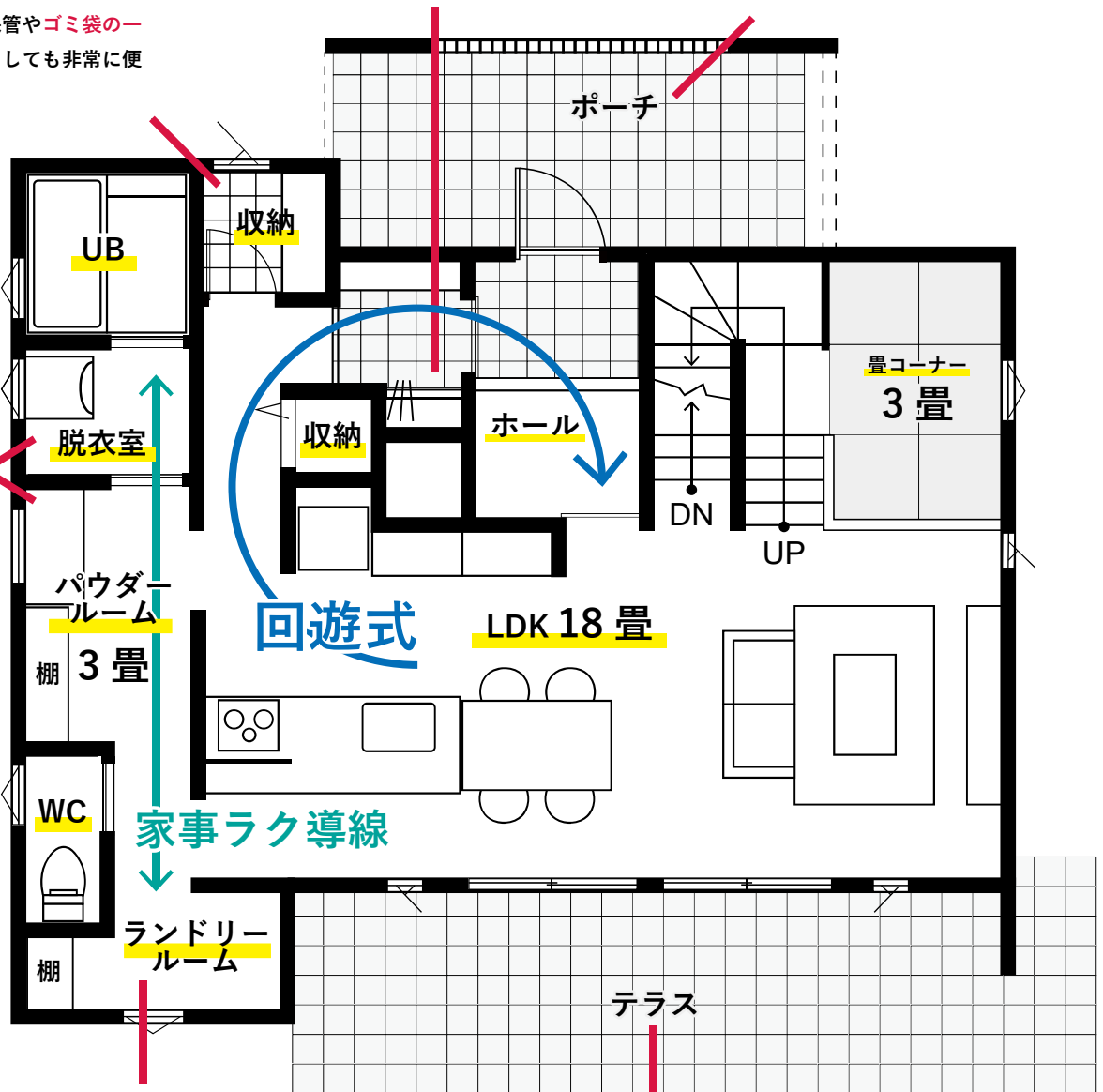
床面積：70.38 m² (21.28 坪)

玄関からアクセスの良い食品
庫。土間仕上げになっており、
冷蔵庫に入りきらない大きな
野菜などの保管やゴミ袋の一
時保管場所としても非常に便
利です。

コート掛けも完備しており、
雪のついたコートで室内を濡
らすこともありません。全館
空調なので、湿気も気になら
ずにしっかり乾かすことがで
きます。

自転車やベビーカー、雪かき
道具など、雨風にさらすこと
なく置いておける使い勝手の
良さが魅力。コートについた
雪を払ってから家の中に入っ
ていけます。

お客様からのご要望
が殺到している人気
プラン！洗面台と脱
衣室を分けること
で、家族が入浴中
にも洗面でき、プ
ライバシーを守ら
れるので、長きに
渡って便利です。



洗う・干す・しまうの流れを
一階だけで完結できる家事導
線に優れた人気のプランで
す。物干し金物がついており、
たくさん収納できる可動棚も
備え付けてあります。

南側の明るいテラス。タイル
仕上げで耐久性も抜群です。
BBQやガーデニングなど、
おうち時間を楽しめるプ
ライベートスペースになっていま
す。



横並びに配置されたのダイニングキッチン、配膳や片付けの導線が良く、回遊できる人気の間取りです。プロのコーディネーターがセレクトした**10万円相当のダイニングセットもそのままのお渡し**が可能です。



リビング部分の**天井高を約3m**にすることで、空間に立体感が生まれのびのびと過ごせる開放的なスペースに。デザイン性の高い**エコカラット**を天井高まで採用し、高級感あふれるくつろぎのリビングを演出しています。



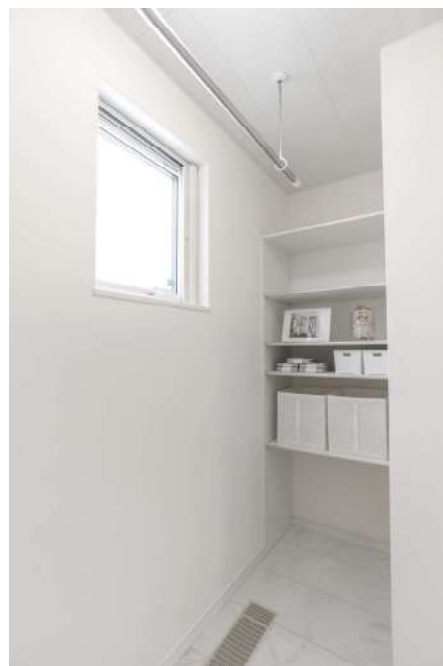
階段の間にはLDKが見渡せる**中二階**を設置。ちょっと寝転がりたい時やお子様のお昼寝スペース、スタディスペースとしても重宝します。**琉球和紙畳**を採用しているのでずっと色が変わらず汚れにも強くお手入れが簡単です。



中二階の階下には**半地下収納**を設けており、大型の荷物も簡単に出し入れすることができます。また、お子様の秘密基地としても、ご趣味のシアタールームとしても。**全館空調が効いている**ので温度や湿度の心配もありません。



通常オプション品となるアイカ工業の**スタイリッシュカウンター**を採用しています。インスタで大流行中で女性に根強い人気を誇ります！**天板とボウルの境目に段差がない**ので、汚れが溜まりにくくお掃除もしやすいのがポイント。ミラーには収納もついていますので、スッキリきれいに見せることができます。



脱衣室から**一直線の導線で洗濯物が干せる**スペース。可動棚もあらかじめ設置しているので好きなボックスでカスタムできて収納力抜群です。川口技研の**ホスクリーン**を備え付けており、長さを変えられたり使用しないときは外しておけてすっきり。全館空調搭載で春夏秋冬いつでもカラッと乾いて清潔です。



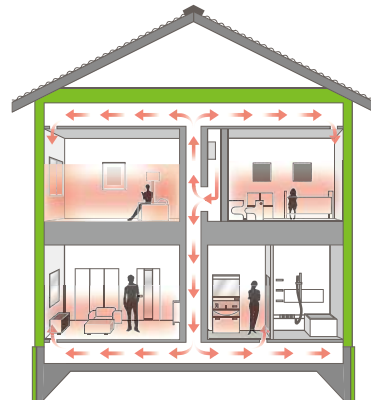
人造大理石国内トップの品質を誇るトクラスのユニットバスを採用。**スピーカーがついており音楽が楽しめる**お風呂です。通常オプション品である引き戸を採用しているので使いやすく掃除もラクラク。ひょうたん型の浴槽は節水で洗い場も広くとることができ、**オール人造大理石**で耐久性もばっちりです。

2F PLAN

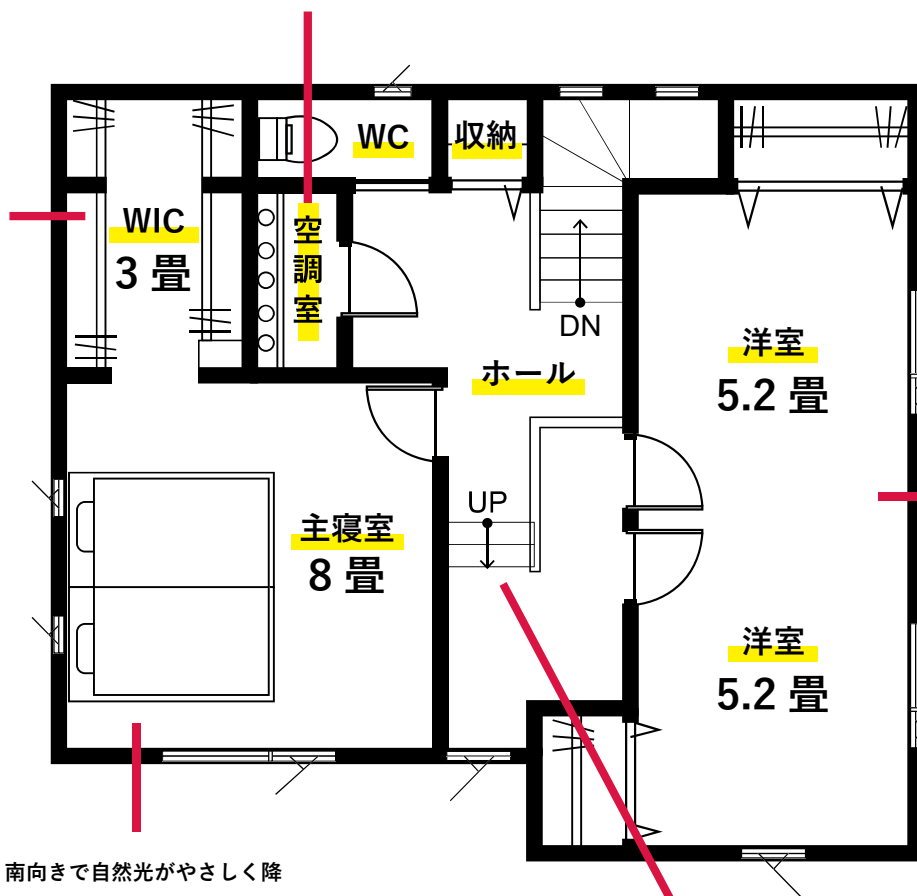
床面積: 55.48 m² (16.78 坪)

\ 超省エネ全館空調 /

通常オプション価格 200 万円相当の「全館空調 YUCACO システム」が導入されています。たった 1 台の 14 畳用の家庭用エアコンが付いており、ここからダクトを通して各部屋に冷暖房された空気を送ります。人間に例えるなら空調室は心臓、ダクトは血管のようなイメージです。各部屋に温度差が出ないよう高度な風量設計がなされており、家中どこでも快適です。トリプルサッシや外壁ダブル断熱を施すことで電気代が安く抑えられるのも大きな特徴。永きに渡ってライフサイクルコストを削減できます。



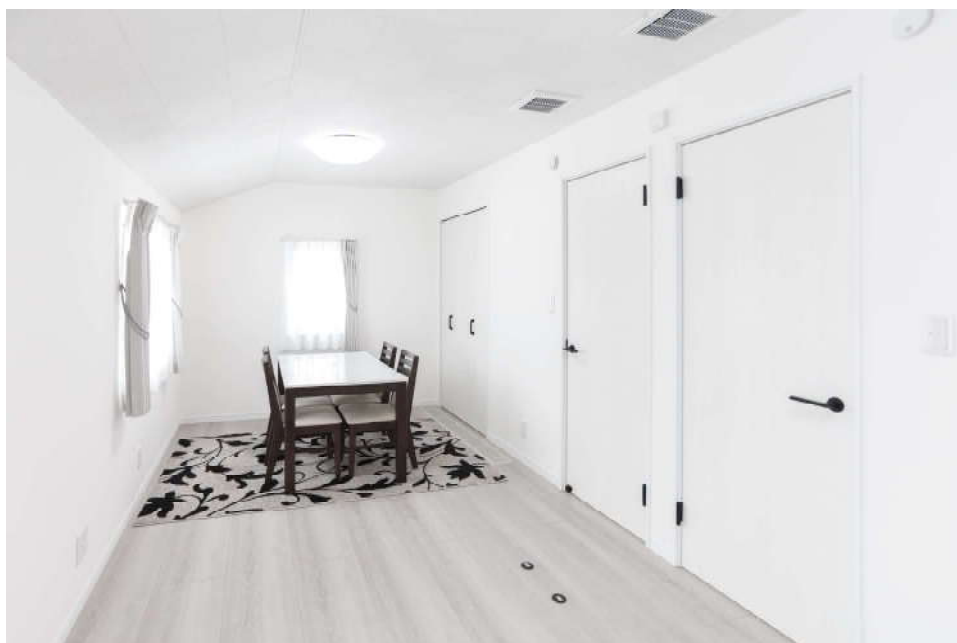
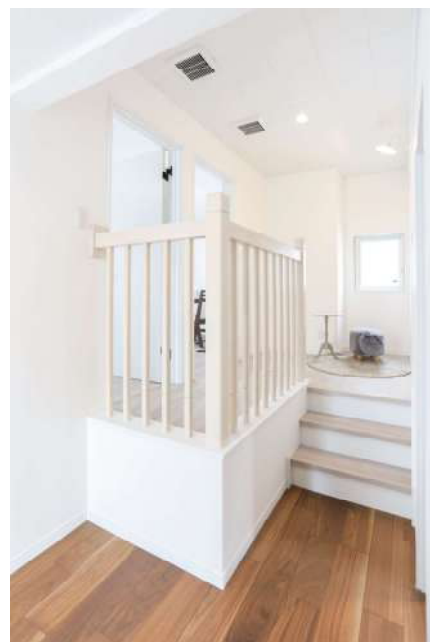
平均的なサイズよりも広めで収納力アップ。収納部分も全館空調が効いているので、濡れた洗濯物も乾かせます。北側でも、梅雨のジメジメでも、YUCACO システムには怖いものなし。



10.4 畳の大空間でのびのびお使いいただけます。将来的に間仕切り壁を作ることでも二部屋としても使えるように設計された使い勝手の良いプランです。

南向きで自然光がやさしく降り注ぐ落ち着いた主寝室。プロのコーディネーターがセレクトした 15 万円相当のローベッドやファブリックもそのままのお渡しが可能です。すぐにお使いいただけます。

スキップフロアを採用。空間にアクセントを加えることで視覚的にも立体感が生まれます。メリハリのあるインテリアで遊びゴコロをくすぐります。



階段を上った先には**スキップフロア**が視覚的にもメリハリのあるインテリアを演出しています。

ホールには**可動棚つき**の収納が備え付けてあるので日用品のストックもたっぷり置いておくことができます。

全館空調なので**寝室もエアコンはありません**。エアコンの風が直接当たったり、騒音が気になる方にも安心です。ローベッドを置くことでさらに開放感あふれる空間となり、一日の疲れを癒やしてくれます。3畳の広々とした**ウォークインクローゼット**も収納量抜群です。

洋室は使い勝手の良い**二間続き**で広々とお使い頂けるのはもちろん、お子様のお部屋としても間仕切り壁を設けることで**プライバシー**を守ることができます。トレンドである**ホワイトオーク**を基調とした清潔感あふれるインテリアです。



MATERIAL 使用素材一覧

ひとつひとつの建材にこだわり抜いた上質な暮らしをお届けします。
高品質のオプション品を贅沢に採用しております。



NODA ラスティックフェイス 天然木フロア ウォールナット色

無垢材ならではの足触りや風合いが楽しめます。
ワックスがけ不要で抗菌コートが施されています。
突き板なので反りなども少ないのが特徴です。



吉野石膏 ケンコート 全部屋 塗り壁仕上げ

左官職人が心を込めて塗り上げております。お手入れも簡単で、直しながら家族と共に味わいを増してゆく、同じものは二つとない特別な建材です。



DAIKEN クリアトーン 音の反響を軽減する天井吸音板

表面に施された小さな穴によって声や物音を吸音し、反響を抑えることで音を聞き取りやすくします。見た目もよく、空間に高級感を醸し出してくれます。



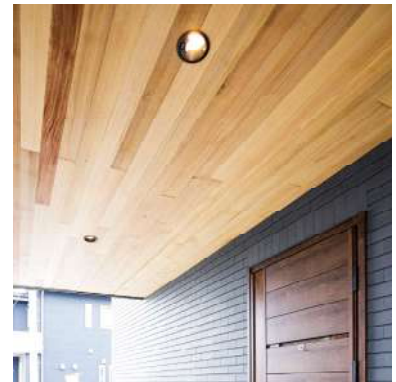
LIXIL ベルパーチ (外壁) メンテナンス不要の乾式タイル

職人が一枚ずつ下地材に引っ掛けて仕上げています。
高温で焼き上げている陶器なので色も変わらず、継ぎ目のない美しさは高級感や重厚感も演出します。



LIXIL エコカラット グラナスハルト グレー

高級感とヴィンテージ感漂う内壁用タイルです。見た目はもちろんのこと、調湿効果や消臭機能、有害物質を吸着してくれる機能性も兼ね備えています。



チャンネルオリジナル ポーチ軒天 ウエスタンレッドシダー色

カナダ原産の針葉樹。アクセントのある濃淡色が絶妙な風合いで、節のないデザインが高級感漂うワンランク上の空間を演出してくれます。



アイカ工業 洗面台 スタイリッシュカウンター

Instagram を中心に女性に大人気！オプション品として取り入れる方が急増しています。カウンターとポウルに継ぎ目がなくお手入れもラクラクです。



トクラス Bb(キッチン面材) エイジングゴールド

TBS ドラマ日曜劇場「ノーサイドゲーム」にて主人公の自宅のキッチンとして採用されたものと同仕様。年月を重ねたようなヴィンテージ風が魅力的です。



トクラス Bb(キッチン天板) テノールカウンター

日本で初めて人造大理石キッチンを発売、自社製造を行うメーカーの確かな技術力から生まれた商品。他の製品から一線を画す耐久性を誇ります。

見えない部分も一切手を抜かないデワホームの家づくり



高性能断熱材
ネオマフォーム

南極観測基地にも使われている高性能断熱材。耐久性が高く水にも強いので半永久的に使えます。



断熱サッシ
トリプルガラス樹脂窓

冷暖房最大の逃げ道の窓を複層ガラスで熱を逃げにくくし、窓面の温度損失を減らし、快適な室内環境にします。

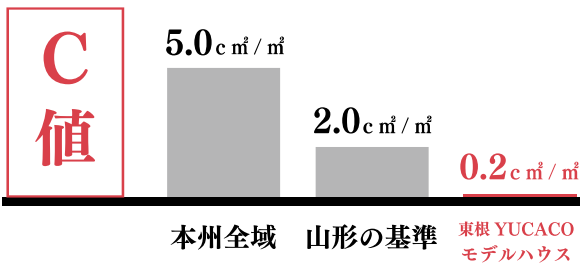


輻射効果・高气密
銀我パネル

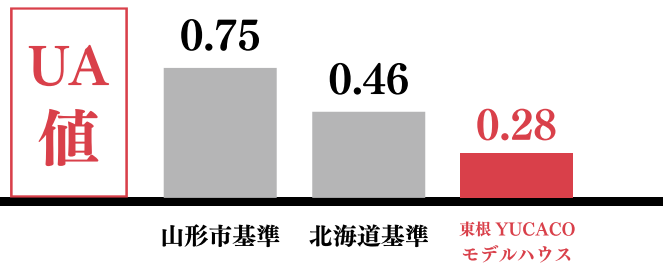
高い耐震性はもちろん、優れた輻射効果で熱を遮断・保温。湿気・空気を一切通さず、家全体の気密性を高めます。

ランニングコストを極力減らす、時代の先をゆく超高性能住宅。

家にどれだけスキマがあるかを示す数値



家がどれだけ熱を逃しやすいかを表す数値



土地

建物

家具

外構

雑貨

展示場をそのままお引渡しいたします♪

販売価格

3,750万円(税込) / 月々69,143円(税込)

※返済期間 40年、頭金 0円、変動金利 0.6%(JA 変動金利)、ボーナス月加算約 112,000円、諸経費別途の場合



- 1階面積：70.38 m² (21.28 坪)
- 2階面積：55.48 m² (16.78 坪)
- 延床面積：125.86 m² (38.06 坪)
- 土地面積：201.68 m² (61.00 坪)

- 確認済証番号：第 R01ASC-00803 号
- 所在地：東根市大字蟹沢字中林
- 交通：JR「さくらんぼ東根」徒歩 13 分
- 地目：宅地
- 取引形態：売主
- 構造：木造二階建て
- 築年：2020 年 4 月完成
- 設備：上下水道完備
- 接道：約 8 m
- 間口：(北)約 8 m (東)約 13.9 m
- 引渡：応相談
- 学区：中部小 / 東根第一中

内覧だけでもOK! お気軽にご予約ください♪

販売価格

3,750万円(税込) / 月々 **69,143円**(税込)

※返済期間 40年、頭金 0円、変動金利 0.6% (JA 変動金利)、ボーナス月加算約 112,000円、諸経費別途の場合

エアコン一台でポカポカ♪全館空調「YUCACOシステム」搭載!
敷地面積: 201.68㎡(61.00坪) / 4LDK / 2020年4月完成



完全予約制



DEWA HOME
デワホーム



0120-963-892

デワホーム



〒990-0885 山形市嶋北三丁目 2-21

建設業: 山形県知事許可(特-1)第 101798号 一級建築事務所: 山形県知事登録(1009)第 1974号 宅地建物取引事業者: 山形県知事(4)第 2205号

